

NEX·U.® FLUID MONITORING SYSTEM
2024-09



NEX·U.
®
FLUID MANAGEMENT SYSTEM

VÄTSKEÖVERVAKNINGSSYSTEM

FÖR ÖKAD LÖNSAMHET I PERSONBILS-
OCH LASTBILSVERKSTÄDER

MANUFACTURING AND DEVELOPMENT WITH THE LATEST TECHNOLOGY

 www.eurolube.com

FEM SNABBA FAKTA

1. Den ekonomiska förlusten på grund av bristfällig lagerhantering av vätskor förbises ofta
2. Alla verkstäder har problem med svinn av vätskor
3. Genomsnittligt svinn är cirka 10 %
4. När svinnet upptäcks har intäkterna redan påverkats
5. Bättre kontroll av tappad vätska betyder större intäkter

VARFÖR BEHÖVER DU ETT VÄTSKEÖVERVAKNINGSSYSTEM?

Varför hanteras inte olja, glykol, spolarvätska och AdBlue® som andra reservdelar?

- Kan DU vara säker på att er nuvarande mätmetod garanterar att varje tappad liter vätska debiteras?
- Exempel: En verkstad gör av med c:a 3000 liter motorolja per år eller mer. Baserat på ett genomsnittligt försäljningspris på 250 kr/liter motsvarar detta ett årligt försäljningsvärde av 750 000 kr.
- En optimal vinstmarginal kan uppnås OM all olja räknas, registreras och debiteras.
- Baserat på ovanstående exempel motsvarar varje icke fakturerad liter olja en inkomstförlust på 250 kr.

RÄKNEEXEMPEL

Beräknat på 3000 liter olja/år.

Uppskattat svinn	Svinn	Förlorad inkomst/år
5 %	150 L	37 500 kr
10 %	300 L	75 000 kr
15 %	450 L	112 500 kr

FÖRDELAR MED NEX·U·® VÄTSKEÖVERVAKNINGSSYSTEM

KVALITETSSÄKRING

Fordonet fylls med den volym vätska som tillverkaren uppgett, för maximal prestanda och funktion

ÖKAD VINST

Du får betalt för den volym som är tappad, varken mer eller mindre

MILJÖSÄKER

Minskad risk för spill och läckage. Trycklöst system när det ej är i drift, fungerar som sekundärt skydd

SÄKERHET

Obehörig tappning förhindras, aktivt arbetsordernummer och PIN-kod krävs för att tappa vätska (Integration till affärssystem krävs)

MILJÖVINST

Minskad överkonsumtion, fordonet fylls med den volym som tillverkaren uppgett, varken mer eller mindre

RÄTT LAGERVÄRDE

Fullständig kontroll på lagersaldot i tankarna (analog/automatisk tankmätare krävs)

ÖKAD EFFEKTIVITET

Tappad volym registreras automatiskt på arbetsordern (Integration till affärssystem krävs)

OPTIMERAD VINST

“Topplingar” registreras och debiteras

KORT PAYBACK-TID

Snabb återbetalningstid på investeringen

ADMINISTRATIVA FÖRDELAR

INTEGRATION TILL AFFÄRSSYSTEM

Innan tappning av vätska kan påbörjas så valideras tappningen mot affärssystemet att en öppen arbetsorder finns. Efter färdig tappning skickas tappad volym direkt in på arbetsorder. Idag finns färdigutvecklade integrationer mot 140 olika affärssystem, vilket innebär att arbetet redan är gjort från båda parter och integrationen kan implementeras samt driftsättas omedelbart.

KONTROLL ÖVER FYLLNINGAR

Alla uttag av vätskor registreras i systemet och sparas centralt i en databas.

KONTROLL AV LAGERVÄRDEN

Tankmätare som mäter nivåer i tankarna möjliggör att man alltid vet exakt hur mycket vätska man har i lager. Om tankmätare inte används övervakas ändå nivån genom subtraktion av tappad volym.

LAGERRAPPORTER VIA E-POST

Automatiska rapporter via e-post vid inställd alarmnivå till t.ex lageransvarig eller oljeleverantören.

HANTERINGSGRÄNSSNITT MED RAPPORTER

Rapporter kan tas ut med information om t.ex vilken användare som har tappat vätska och förbrukning av vätska per period.



AVANCERAD TEKNIK

TRÅDLÖS FLEXIBILITET

Data kan överföras trådlöst mellan de olika systemkomponenterna, vilket eliminerar långa och/eller komplicerade kabeldragningar.

Enkelt att lägga till nya komponenter när behovet ökar.

Systemet använder befintliga Wi-Fi®-nätverk, vilket förenklar installationen. Inget behov av speciella, skräddarsydda nätverkskomponenter.

TRÅDBUNDEN TILLFÖRLITLIGHET

En konstant och pålitlig strömkälla för att driva magnetventilerna som styr vätskeflödet.

Inga batterier som behöver bytas.

Trådbunden kommunikation för att undvika störningar som kan uppstå vid trådlös dataöverföring.

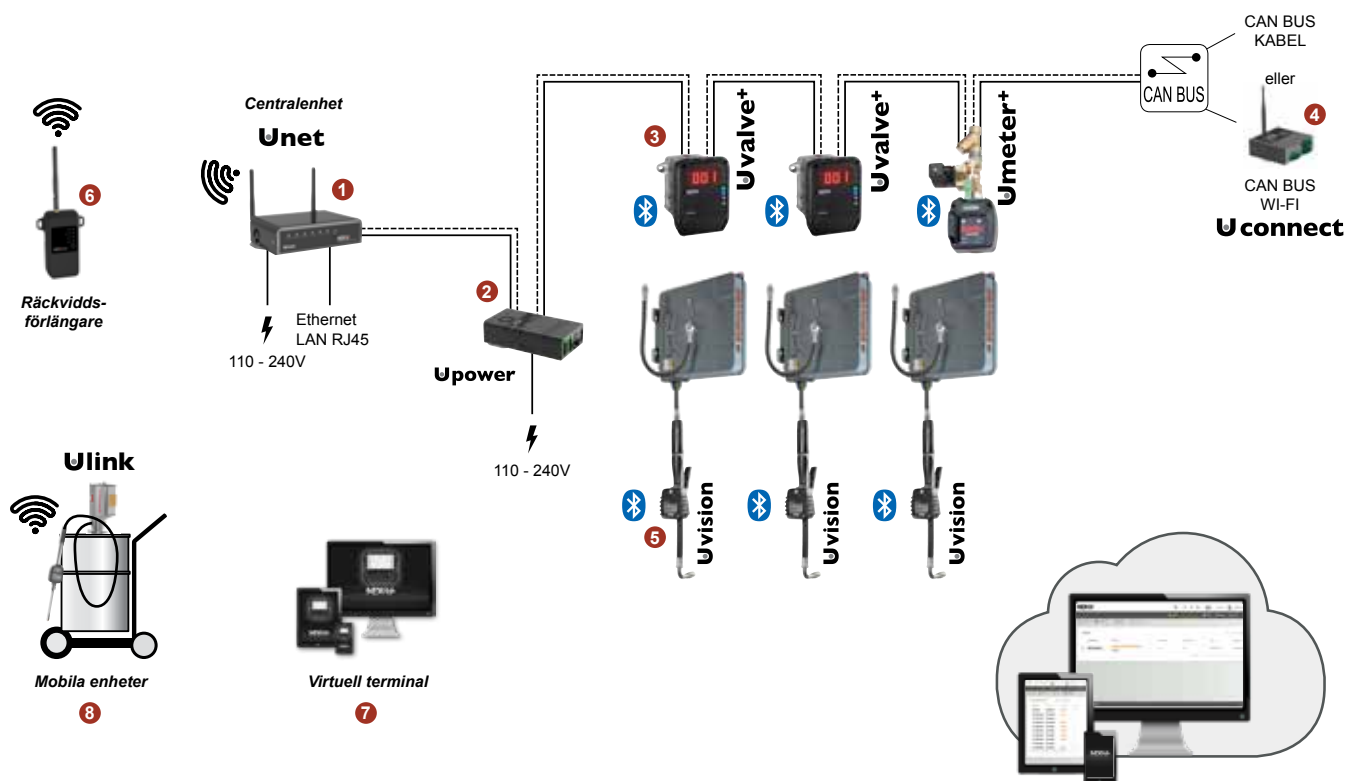
MÅNGA VÄTSKETYPER

Vi har ett brett sortiment av pumpar och mätenheter i olika material och tryckklasser såsom aluminium, rostfritt stål samt PVC. Detta möjliggör att vi kan hantera många olika vätskor t.ex

- Oljor, tjocka och tunna
- Kemikalier t.ex spolarvätska, AdBlue®
- Fett

MODULBASERAD KOMMUNIKATION

Systemet kommunicerar internt i en egen nätverksslinga, ingen risk för externa störningar.



POS	ART.NR.	BESKRIVNING
1	53802	NEX·U·® U-net Pro Centralenhet med stöd för trådlösa enheter
2	53826	NEX·U·® U-power Nätaggregat 75W
3	53850	NEX·U·® U-valve Kompletta mätenhet med Bluetooth®
4	53881	NEX·U·® U-connect CAN-BUS till Wi-Fi-gränssnitt
5	53830	NEX·U·® U-vision Handhållen display för oljeventil
6	53804	NEX·U·® PRO Räckviddsförlängare inkl. nätkabel
7	53801	NEX·U·® Licens virtuell terminal
8	10572	NEX·U·® U-Link Digital handmätare 90° utloppsslang med manuell non-drip

LÄS MER PÅ VÅR WEBB

Följ länken med din mobil eller besök www.eurolube.com/nexu för att läsa mer om systemet och modulerna. Här kan du även ladda ner kataloger samt läsa om våra pågående och avslutade kundprojekt.



EUROLUBE EQUIPMENT

by Alentec & Orion AB, Grustagsvägen 4, SE-138 40 Älta, Sweden

EMAIL eurolube@alentec.se

PHONE +46 (0)8-747 67 10

FAX +46 (0)8-715 20 74



www.eurolube.com